

BR Radreise Ostallgäu & Lechtal 2025

8-tägige E-Bike-Reise vom 22. bis 29. Juni 2025

Mit dem E-Bike ein Stück Heimat erkunden

www.BRreisen.de



Hopfensee



Lechtal in Tirol

Entdecke das Ostallgäu & Tiroler Lechtal - Radln mit Herz!

Das Ostallgäu ist eine der malerischsten Region im Süden Bayerns, die mit ihrer beeindruckenden Landschaft und ihren historischen Bauwerken zum Entdecken einlädt. Inmitten dieser wunderschönen Gegend thronen die beiden Burgruinen Eisenberg und Freyberg auf zwei benachbarten Hügeln und bieten einen atemberaubenden Blick auf die umliegenden Berge und Täler. Ein weiteres Juwel der Region ist das Lechtal, das sich unweit dieser beeindruckenden Burgruinen auf österreichischer Seite erstreckt. Hier schlängelt sich der Lech als ungezähmter Gebirgsfluss durch das Tal und bietet dabei zahlreichen Tier- und Pflanzenarten einen Lebensraum.

Die Landschaft des Lechtals ist geprägt von weiten, artenreichen Wiesen, dichten Wäldern und kristallklaren Gebirgsbächen. Vor allem für Naturliebhaber ist die Ruhe und Ursprünglichkeit dieses Gebietes ein wahrer Segen. Die traumhafte Voralpenlandschaft und die beeindruckende Kulisse der Allgäuer Berge verzaubern uns und laden dazu ein, die Natur in vollen Zügen zu genießen.

Mit dem E-Bike ein Stück Heimat erkunden

Tag 1 | Sonntag, 22.06.2025 |

Anreise – Zell bei Eisenberg

Individuelle Selbstanreise:

Anreise mit dem PKW nach Zell bei Eisenberg – Hier sind ausreichend kostenfreie PKW-Parkplätze vor dem Hotel im Freien verfügbar.

Anreise mit dem Zug:

Die Bahn bietet Verbindungen zum Bahnhof Weizern-Hopferau an. Anschließend können Sie in ca. 4 km mit dem E-Bike das Hotel Bären erreichen. Ihr Gepäck wird für Sie mit dem Kleinbus transportiert. Gerne nehmen wir Sie und Ihr Fahrrad aber auch im Kleinbus mit.

Check-in im Hotel Bären für 2 Nächte und individuelles Abendessen.

Tag 2 | Montag, 23.06.2025 |

Allgäu-Warm-Up über Rückholz & Seeg mit Käseerei-Besuch

Nach einem reichhaltigen Frühstück startet die erste Etappe unserer Radtour durch die traumhafte Voralpenlandschaft. Sie führt uns zuerst über Rückholz, das von 24 größeren und kleineren Weihern

umgeben ist und deshalb den Spitznamen „Dorf der Weiher“ hat. Weiter auf dem Weg geht es durch das malerische Seeg, das von sanften Hügeln, Wäldern und Wiesen umgebene „Honigdorf des Allgäus“. Bereits 1902 wurde hier der erste Bienenzuchtverein gegründet. Auf der Rückfahrt ist ein Abstecher in



die Bergkäserei Weizern geplant. Dort erwarten uns neben einer Führung auch köstliche Käseproben, die die Tradition und Qualität der Region widerspiegeln und uns genießen lassen. Im Anschluss wird die Tour gemütlich ausgefahren und wir kommen gegen Nachmittag ins Hotel Bären zurück.

Nach einer kurzen Verschnaufpause erwartet uns hier ein besonderer Auftritt: Alphornbläser, die uns mit unverfälschten Alphornklängen unterhalten.

Individuelles Abendessen und Übernachtung im Hotel Bären.

Tagesetappe: ↔ 29,7 km | ↗ 350 m | ↘ 350 m

Tag 3 | Dienstag, 24.06.2025 | Vom Bären zur LechZeit

Frühstück im Hotel mit anschließendem Check-out im Hotel Bären. Die heutige Radtour führt über die österreichische Grenze in das ursprüngliche Lechtal in Tirol, mit dem letzten Wildfluss Mitteleuropas. Damit das Naturjuwel mit seinem Artenreichtum erhalten bleibt, wachen Ranger über den Naturpark. Lassen Sie sich von der Vielfalt des Lechtals begeistern! Die beeindruckende Naturlandschaft, die zahlreichen sensationellen Radwege sowie Wander-, Kletter- und Bademöglichkeiten bieten die Gelegenheit, sich hier in jeder Hinsicht aktiv zu erholen und die einzigartige Natur zu erleben. Angekommen im Hotel LechZeit in Elmen folgt der Check-in für 2 Nächte.

Danach wartet ein erfrischendes Erlebnis auf uns und es heißt nun „Willkommen am Lech“ mit einer Kneipptour. Hier tauchen wir in die 5 Elemente der Gesundheitslehre nach Sebastian Kneipp ein und erfahren einiges über die unzähligen Alpenblüten und Heilkräuter. Individuelles Abendessen und Übernachtung im Hotel LechZeit.

Tagesetappe: ↔ 47,7 km | ↗ 320m | ↘ 240 m

*Gepäckservice: Das Gepäck wird für Sie befördert.

Tag 4 | Mittwoch, 25.06.2025 | Am Lech entlang zur Gams Vroni & Besuch einer Schnapsbrennerei

Nach einem ausgiebigen Frühstück machen wir uns auf den Weg und fahren über lechtaler Dörfer wie Häselgehr, Griebau

Highlights:

- ▶ Naturpark Tiroler Lech
- ▶ Besichtigung einer Allgäuer Bergkäserei
- ▶ Kräuterführung mit anschließendem 3-Gang-Gartenmenü
- ▶ Kneipptour am Lech
- ▶ Besichtigung einer Schnapsbrennerei im Lechtal

und Steeg. Auf unserer Route erleben wir die Schönheit des Lechtals und genießen die beeindruckenden Bergpanoramen, die uns bis zum nächsten Ziel begleiten.

Angekommen an der Jausenstation zur Gams Vroni in Hiermoos bei Bockbach, tauchen wir in die gemütliche Atmosphäre einer 500 Jahre alten urigen Hütte ein und genießen echte Lechtaler Hausmannskost zur Mittagszeit. Die wildromantische Alpenwelt mit üppig blühenden Bergwiesen und aromatischen Wiesenkräutern ist hier inklusive.

Auf dem Heimweg erwartet uns ein weiterer Höhepunkt: Eine Einkehr in die Schnapsbrennerei in Elbigenalp. Dort führen uns die Eigentümer des lechtaler Haussegens durch ihre



Schloss Neuschwanstein

Destillerie und bieten uns im Anschluss die Gelegenheit, einen edlen Tropfen zu kosten.

Individuelles Abendessen und Übernachtung im Hotel LechZeit.

Tagesetappe: ↔ 62,7 km | ↗ 660 m | ↘ 660 m

Tag 5 | Donnerstag, 26.06.2025 |

Von der LechZeit zum Bären

Nach einem stärkenden Frühstück packen wir unsere Koffer und beginnen die panoramareiche Fahrt mit dem Rad zurück über die Grenze nach Deutschland ins Ostallgäu.

Die Tour führt uns über die Lebensader Füssens, den zwölf Meter hohen Lechfall. Über eine im 18. Jahrhundert erbaute imposante Staustufe stürzt sich hier der Lech in eine malerische Klamm, bevor er sich ruhig durch Füssen schlängelt. Dieses Naturschauspiel ist während der Schneeschmelze und nach starken Regenfällen besonders beeindruckend, wenn der Wasserfluss am stärksten ist.

Wir fahren auf dem Uferweg Weißensee. Bereits von der Ferne leuchtet der See mit seiner Tiefe von bis zu 25 m meist petrolblau und ist deshalb nicht zu übersehen.

Zur Mittagseinkehr heißt es dann: „Griaß Gott im Maria-Hilfer Sudhaus“, ein Gasthaus mit eigener Bierbrauerei in Eisenberg-Speiden. Unter dem Motto „handwerklich, familiär und regional“ erhalten wir Einblick in die hauseigene Brauerei mit anschließender schmackhafter Brotzeit, bei der natürlich das selbstgebraute Bier nicht fehlen darf.

Rückfahrt und Check-in im uns bereits bekannten Hotel Bären für 3 Nächte.

Individuelles Abendessen und Übernachtung im Hotel Bären.

Tagesetappe: ↔ 54,1 km | ↗ 300 m | ↘ 380 m

*Gepäckservice: Das Gepäck wird für Sie befördert.

Tag 6 | Freitag, 27.06.2025 | Über den Hopfensee und Forggensee nach Füssen

Frühstück im Hotel. Die heutige Rundfahrt leitet uns unter anderem über den idyllischen Hopfensee, der mit beeindruckendem Blick auf die Tannheimer Berge und Ammergauer Alpen begeistert. Weiter auf dem Weg fahren wir entlang dem Forggensee. Der auch unter dem Namen Roßhaupten-Speicher bekannte Stausee wurde in den 1950er Jahren errichtet, ist mit 15,2 km² der größte Stausee Deutschlands und besonders im Sommer ein richtiges Freizeitparadies. Im Winter wird der See geleert, um Platz für die Schneeschmelze und Frühlingsniederschläge zu schaffen. Dann kommen Überreste der beiden aufgegebenen Dörfer und der Römerstraße Via Claudia zum Vorschein.



Die Rückfahrt führt uns über Füssen, eine der ältesten Kulturstädte Europas. Natürlich darf ein Blick auf das berühmte Märchenschloss Neuschwanstein von König Ludwig II. sowie das Schloss Hohenschwangau nicht fehlen.

Nach dem individuellen Abendessen folgt eine mystische Laternenwanderung zum Allgäuer Sonnenuntergang auf den Burgen Freyberg und Eisenberg.

Übernachtung im Hotel Bären.

Tagesetappe: ↔ 51,7 km | ↗ 450m | ↘ 450 m

Tag 7 | Samstag, 28.06.2025 |

Ausklang-Rundfahrt Grüntensee über Kögelweiher & Attlesee

Nach einem abwechslungsreichen Frühstück im Hotel nehmen wir uns bei einer gemütlichen und leichten Tour Zeit, um die letzten Züge der Allgäuer Luft zu genießen.

Auf unserer Abschlussroute liegt unter anderem der 2,5 km lange und 11 m tiefe Grüntensee, der 1962 durch die Stauung der Wertach entstanden ist. Ursprünglich angelegt, um die unterhalb gelegener Gemeinden vor Hochwasser zu schützen, ist der See heute ein kleines Naturparadies mit einer Vielzahl von Wasservögeln, einem malerischen Nadel- und Laubwald und einem begehbaren Staudamm. Über Nesselwang radeln wir zum Attlesee, der mitten im Naturschutzgebiet liegt. Der Badeweiher bietet ein einmaliges Bergpanorama und mit den zur Verfügung stehenden Liegeflächen pure Erholungs- und Entspannungsmöglichkeit. Ein paar Kilometer entfernt liegt der Kögelweiher, ein Badesee mit besonderer Wasserqualität. Das vielfältige und idyllische Naturparadies um diesen Moorsee herum lädt Erholungssuchende sowie Naturliebhaber ein.

Zurück im Hotel Bären wartet der Chef des Hauses auf uns. Als ausgesprochener Kräuterexperte lässt er uns bei einer Führung im hoteleigenen Kräuter-, Obst- und Gemüsegarten das „grüne Herz des Bären“ hautnah erleben. Gefolgt von einem besonderen 3-Gang Gartenmenü lassen wir anschließend den letzten Abend gemütlich und gemeinsam ausklingen.

Übernachtung im Hotel Bären.

Tagesetappe: ↔ 29,4 km | ↗ 340 m | ↘ 340 m

Tag 8 | Sonntag, 29.06.2025 | Abreise

Frühstück im Hotel und Check-out. Individuelle Abreise



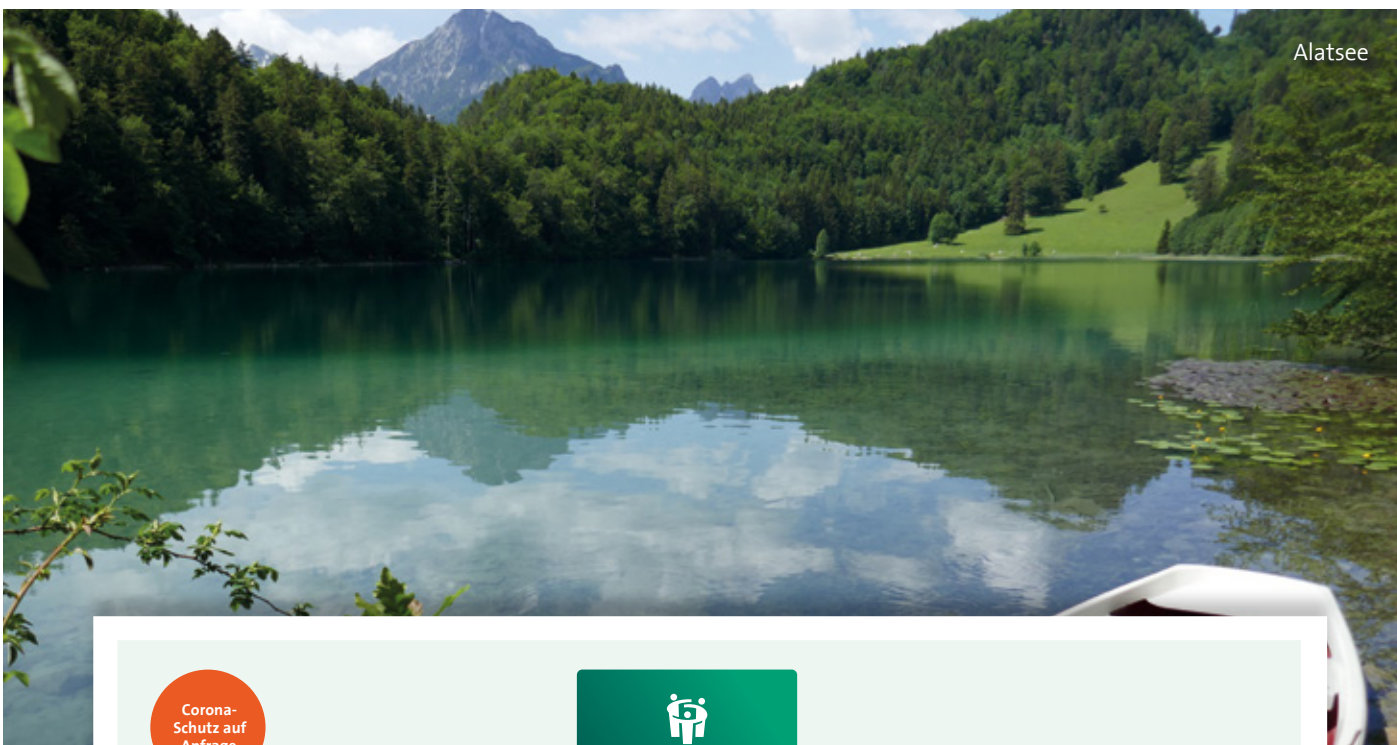
Ihr Urlaubsprogramm



Lechfall



Forggensee



Alatsee

Corona-Schutz auf Anfrage



Hand in Hand ist
HanseMerkur

Für Auto-, Bahn- und Busreisen 5-Sterne-Premium-Schutz

Reise-Rücktrittsversicherung

- Versicherungssumme bis zur Höhe des jeweiligen Reisepreises

Urlaubsgarantie

- zusätzlicher Kostenersatz bei Reiseabbruch, bei vorzeitiger oder verspäteter Rückreise

Reise-Krankenversicherung

- Ambulante Behandlung beim Arzt, Zahnarzt, Medikamente
- Stationäre Behandlung im Krankenhaus, einschließlich Operationen
- Medizinisch sinnvolle Rücktransporte (auch Rettungsflüge)

Notfall-Versicherung

- Notruf-Service, weltweit – rund um die Uhr

Reise-Unfallversicherung

- Versicherungssumme je versicherte Person: **15.000,- EUR** im Todesfall*
- * Bei Kindern bis zur Vollendung des 18. Lebensjahres: 10.000,- EUR.

Reisegepäck-Versicherung

- Versicherungssumme: **2.000,- EUR** je versicherte Person

Autoschutzbrief

- Pannenhilfe oder Abschleppkosten, Beschaffung der Ersatzteile, Rücktransport d. Autos, Erstattung zusätzlicher Reisekosten

Prämien

Reisepreis	Einzelperson bis einschl. 64 Jahre	Einzelperson ab 65 Jahre
bis EUR	EUR	EUR
1.500,-	65,-	81,-
2.000,-	85,-	105,-
2.500,-	105,-	131,-

Reise-Rücktrittsversicherung + Urlaubsgarantie

Versicherungsleistung

- Wenn Sie von einer Reise außerplanmäßig – z. B. wegen unerwarteter schwerer Erkrankung, Unfall, Verlust des Arbeitsplatzes – vor Reisebeginn zurücktreten oder die Reise verspätet antreten müssen, ersetzen wir Ihnen – die Rücktrittskosten
- die Mehrkosten einer verspäteten Hinreise
- Kostenersatz bei Reiseabbruch, bei vorzeitiger oder verspäteter Rückreise

Prämien

Reisepreis	Einzelperson bis einschl. 64 Jahre	Einzelperson ab 65 Jahre
bis EUR	EUR	EUR
1.500,-	61,-	76,-
2.000,-	76,-	97,-
2.500,-	97,-	124,-

AN 329 11.21

Selbstbehalt: Kein Selbstbehalt bei allen versicherten Ereignissen mit Ausnahme von ambulant behandelten Erkrankungen. In diesem Fall beträgt der Selbstbehalt 20 % des erstattungsfähigen Schadens, mindestens jedoch 25,- EUR je versicherte Person.
Abschlussfrist: Bitte schließen Sie Ihre Reiseversicherung spätestens 30 Tage vor Reisebeginn ab.
Hinweis: Die Prämien gelten zum Zeitpunkt des Katalogdrucks und können sich zum Zeitpunkt der Reisebuchung geändert haben.

Diese Informationen geben den Versicherungsumfang nur beispielhaft wieder. Die kompletten Bedingungen erhalten Sie im Reisebüro. Sie können die Bedingungen auch im Internet unter www.hmv.de/avb abrufen. Maßgebend für den Versicherungsschutz sind die Tarifbeschreibungen und die Versicherungsbedingungen VB-RKS 2021 (T-D) der HanseMerkur Reiseversicherung AG.
Außergerichtliche Schlichtungs- und Beschwerdeverfahren: Schlichtungsversuche und Beschwerden können – wenn eine Einigung mit der HanseMerkur nicht erzielt werden kann – an folgende Schlichtungs- und Beschwerdestellen gerichtet werden: Zuständig für alle Versicherungszeige: Versicherungsombudsmann e.V., Postfach 08 06 32, 10006 Berlin, www.versicherungsombudsmann.de



Breitenberg



Grüntensee



Kögelweiher



Panorama Allgäu Hopfensee

Preise und Leistungen

Termin: 22.06. - 29.06.2025

Inklusiv-Leistungen:

- 8-tägige von erfahrenen deutschen Radreiseleitern geführte Radreise laut Programm
- 7 Übernachtungen in zwei Hotels laut Programm
- täglich Frühstück im Hotel
- Gepäcktransportservice an Tag 3 und Tag 5
- Besichtigungen und Führungen wie folgt:
 - Tag 2: Führung in der Bergkäserei Weizern mit kleiner Kostprobe
 - Tag 2: Auftritt der Alphornbläser
 - Tag 3: Kneipptour am Lech
 - Tag 4: Führung in der Schnapsbrennerei Lechtaler Haussegen mit kleiner Kostprobe
 - Tag 5: Führung und Einblick in die Brauerei Kössel-Bräu im Maria-Hilfer Sudhaus mit schmackhafter Brotzeit und Bierkostprobe
 - Tag 6: geführte Laternenwanderung zu den Burgruinen Freyberg & Eisenberg
 - Tag 7: Führung durch den Bärengarten mit Kräuterkunde gefolgt von einem 3-Gang Gartenmenü zum Abendessen
- Begleit- und Servicewagen während der gesamten Zeit
- Parken auf dem Hotelparkplatz bei An- & Abreise mit dem PKW
- Gepäcktransport vom/zum Bahnhof bei An- & Abreise mit der Bahn

Nicht inklusive:

- An- und Abreise
- E-Bike (bitte mitbringen)
- Mahlzeiten und Getränke die nicht im Reiseverlauf aufgeführt sind
- Persönliche Ausgaben

Preise:

Sonderpreise für BR-Reisefreunde*	Mit Selbstanreise
Preis pro Person im Doppelzimmer:	EUR 1349,00
Preis pro Person im Einzelzimmer:	EUR 1699,00

Reguläre Preise

Preis pro Person im Doppelzimmer:	EUR 1399,00
Preis pro Person im Einzelzimmer:	EUR 1749,00

*Nähere Informationen über die BR-Reisefreunde unter Tel. 0800 / 59 00 593

Weitere Reiseinformationen

Leih-E-Bikes:

Sollten Sie nicht mit Ihrem eigenen Rad anreisen, empfehlen wir Ihnen bereits vorab ein gutes Leihrad im Fachgeschäft Ihrer Wahl zu mieten und mitzunehmen.

Helm / Helmpflicht

Da wir bei Rad-Gruppenreisen auf Sicherheit großen Wert legen, bitten wir um Beachtung der Helmpflicht.

E-Bike-Routen / Etappen

Alle Tagesetappen sind mittelschwere E-Bike-Touren. Eine gewisse Grundkondition ist erforderlich, aber kein besonderes Können. Aufgrund des Höhenprofils ist diese Reise nur für Teilnehmer mit einem E-Bike geeignet. Die einzelnen Etappen wurden von uns, so weit wie möglich, auf gut befestigten Fahrradwegen und nur wenig befahrenen Nebenstraßen geplant. Das ist uns auch zum großen Teil gelungen. Dennoch führen einzelne Abschnitte auch über Hauptstraßen oder Wege mit losem Untergrund. Ihre Reiseleiter werden Sie auf schwierigere Passagen hinweisen.

Routen- und Streckenänderungen

Änderungen der Radstrecken müssen wir uns vorbehalten. Wir haben die Streckenpläne bei den zuständigen kommunalen Behörden eingereicht. Erfahrungsgemäß werden diese erst wenige Tage/Wochen vor unserer Ankunft überprüft und freigegeben. Meist wird unsere Streckenführung von den Behörden akzeptiert.

Weitere Reisehinweise

Mindestteilnehmerzahl: 25 Personen

Ungefähre Gruppengröße: Ihre Reisegruppe wird eine Größe zwischen 25 und 41 Gästen haben.

Bezahlung: Mit Zugang der Reisebestätigung und des Sicherungsscheins wird eine Anzahlung in Höhe von 20% des Reisepreises fällig. Der restliche Reisepreis ist 30 Tage vor Reiseantritt zu bezahlen.

Reiserücktritt / Reiseversicherung: Bei einer Reisestornierung fallen Stornogebühren laut AGBs an. Wir empfehlen Ihnen den Abschluss einer Reiserücktrittskosten-, Reisegepäck-, Reiseabbruch- und Reisekrankenversicherung. Weitere Informationen dazu erhalten Sie gerne von uns.

An- und Abreise:

Anreise mit dem PKW: Fahren Sie direkt zum Burghotel Bären in Zell/Eisenberg und checken Sie in aller Ruhe ein.

Anreise mit der Bahn: Am Bahnhof Weizern-Hopferau erwarten wir Sie. Wir befördern Ihr Gepäck zum Hotel. Sie können wahlweise mit dem E-Bike zum Hotel fahren oder wir nehmen Sie im Kleinbus mit. Das gleiche gilt selbstverständlich auch für die Rückreise.

Mobilitätshinweis für Gäste mit Behinderungen: Diese Reise ist für Gäste mit Mobilitätseinschränkungen im Allgemeinen nicht geeignet. Da Mobilitätseinschränkungen sehr vielfältig sein können, bitten wir um eine schriftliche Anfrage mit genauen Angaben, welcher Gast welche Einschränkungen hat und ob er auf Hilfsmittel (Gehstock, Unterarmgehstütze, usw.) angewiesen ist. Die Anfrage werden wir im Einzelfall beantworten. Besondere Kundenwünsche (wie z.B. Zimmerlage) sollten dem Reiseveranstalter bei Angebotsanfrage bzw. Buchung schriftlich mitgeteilt werden und bedürfen der ausdrücklichen Rückbestätigung vom Reiseveranstalter.



Alphornbläser



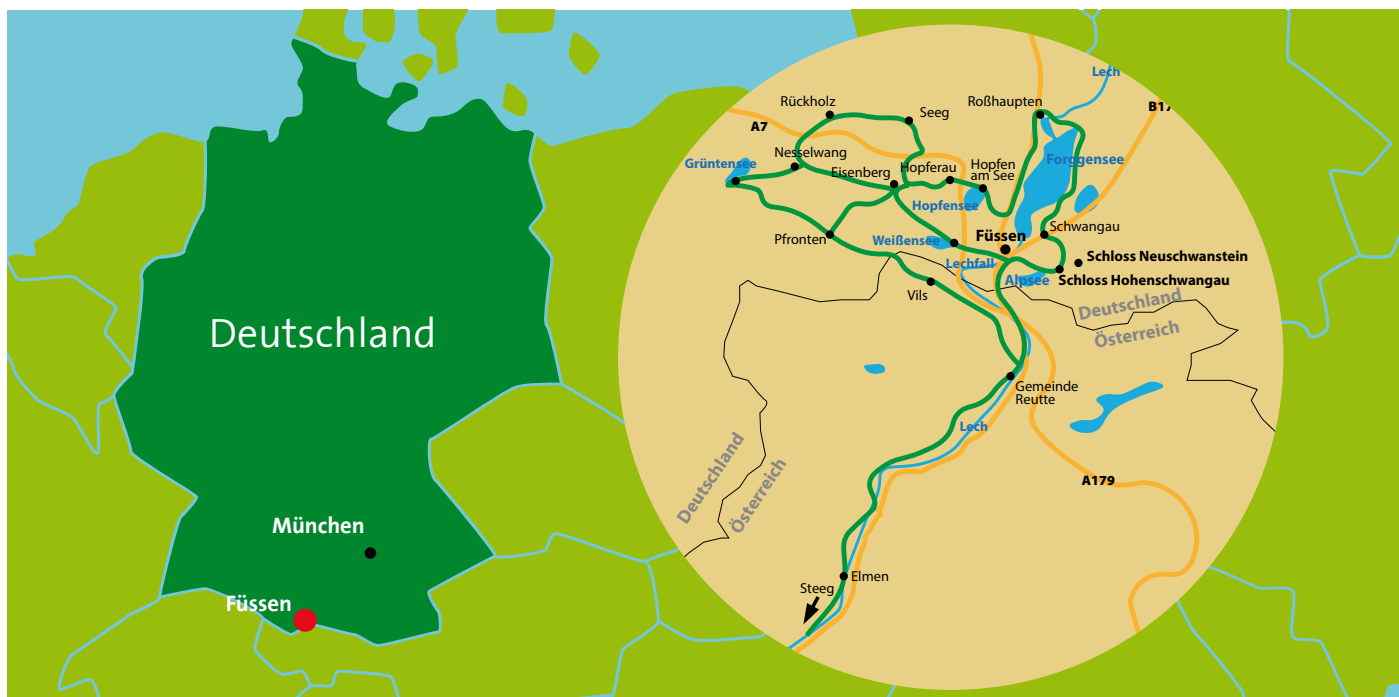
Käserei



Brauereibesichtigung Kössel Bräu

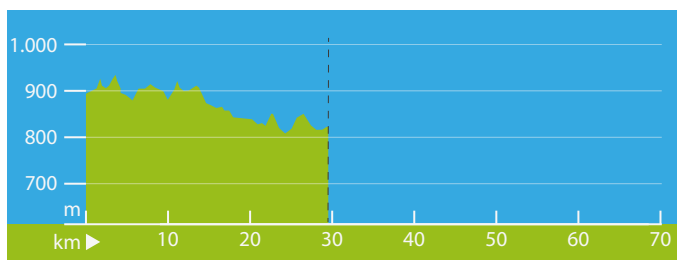


Kneipptour am Lech



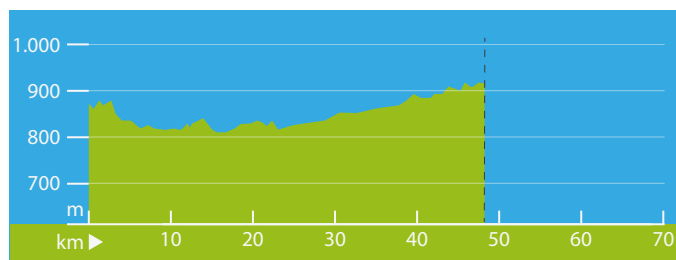
Tag 2 | Montag, 23.06.2025 | Allgäu-Warm-Up über Rückholz & Seeg mit Käseerei-Besuch

Tagesetappe: 29,7 km | bergauf 350 m | bergab 350 m



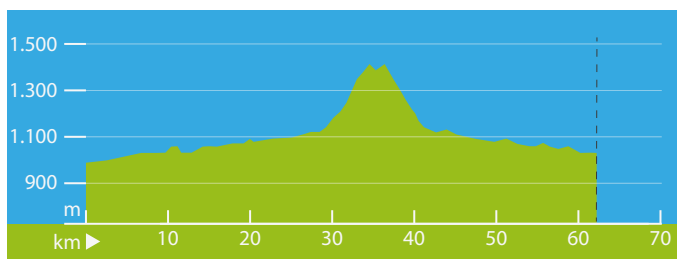
Tag 3 | Dienstag, 24.06.2025 | Vom Bären zur Lechzeit

Tagesetappe: 47,7 km | bergauf 320m | bergab 240 m



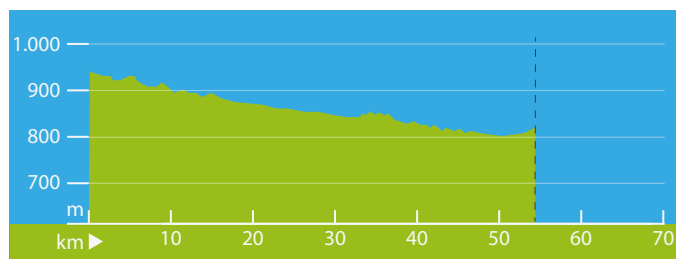
Tag 4 | Mittwoch, 25.06.2025 | am Lech entlang zur Gams Vroni & Besuch einer Schnapsbrennerei

Tagesetappe: 62,7 km | bergauf 660 m | bergab 660 m



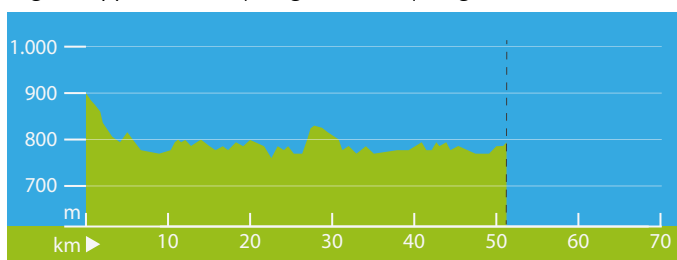
Tag 5 | Donnerstag, 26.06.2025 | Von der Lechzeit zum Bären

54,1 km | bergauf 300 m | bergab 380 m



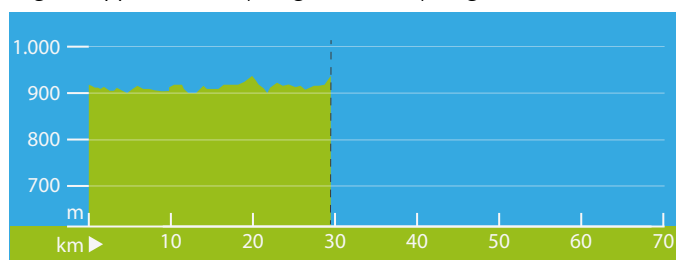
Tag 6 | Freitag, 27.06.2025 | Über den Hopfensee und Forgensee nach Füssen

Tagesetappe: 51,7 km | bergauf 450m | bergab 450 m



Tag 7 | Samstag, 28.06.2025 | Ausklang-Rundfahrt Grünten-see über Kögelweiher & Attlesee

Tagesetappe: 29,4 km | bergauf 340 m | bergab 340 m



Änderungen auf Grund von Wetter und behördlichen Anordnungen vorbehalten. Wir bitten um Verständnis!

Ihre Übernachtungshotels



22. - 24.06.2025 & 26. - 29.06.2025 Der Bären im Allgäu 3*, Zell bei Eisenberg

Das familiengeführte Hotel und Restaurant mit dem eigenen Kräuter-, Obst-, und Gemüsegarten empfängt seine Gäste in der traumhaften und idyllischen Umgebung der Allgäuer Bergwelt. Die Doppel- und Einzelzimmer zeichnen sich durch ihren unverwechselbaren Natural Lifestyle und einzigartige Wohlfühlatmosphäre aus. Sie verfügen über ein LED-SAT-TV, WiFi-Internet (kostenfrei) und ein Badezimmer mit Dusche, WC, Föhn und Schminkspiegel.

Das Restaurant beschreibt sich als „bodenständig, fein, regional“ und zählt im Ostallgäu zu einer der beliebtesten Adressen. Bei einer einmaligen Lage können Sie hier am Abend typisches aus der Heimat und Köstliches aus dem „Bärgarten“ genießen. Das ausgezeichnete Frühstück mit einer Vielfalt an feinen, regionalen Produkten sowie frischen Köstlichkeiten direkt aus dem hoteleigenen Garten nehmen Sie vom Buffet.

Die Fahrräder werden über Nacht überdacht in der Garage des Hotels untergebracht. E-Bike Akkus können auf den Zimmern geladen werden.



24.06. - 26.06.2025 LechZeit 4* Hotel & Restaurant, Elmen/Tirol

In familiärer Atmosphäre, eingebettet zwischen zwei Bergkämmen und mitten auf der grünen Wiese unweit des Lechs sorgt das Hotel für Begeisterung. Hier stehen Natur, Genuss und Ruhe im Mittelpunkt.

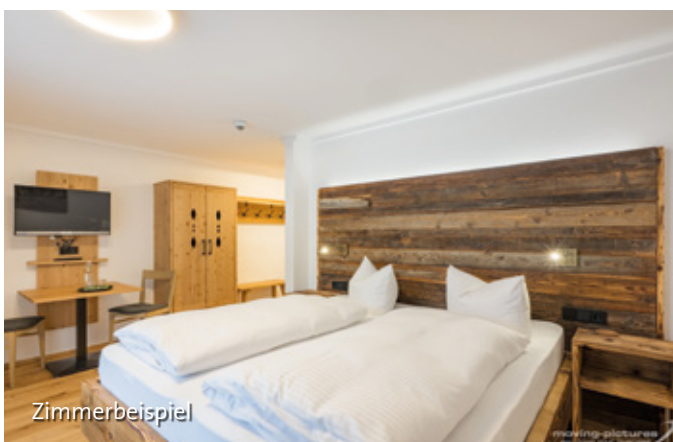
Alle Doppel- und Einzelzimmer sind aus Zirben- und Fichtenholz gebaut und verfügen über hochwertige Boxspringbetten, große Smart TVs, Zimmersafe und ein halboffenes Badezimmer mit Regendusche, ein separates WC, Föhn und Kosmetikspiegel. Außerdem verfügen Sie über eine gemütliche Sitz- und Leseecke, WiFi-Internet (kostenfrei), Klimatisierung über ökologische Grundwassernutzung, ein zimmereigener Ozonos Luftreiniger und Ausblick auf die umliegenden Berge oder den Fluss.

Ein Entspannungs-, Rückzugs- und Ruheort ist das LechSpa (Benutzung gegen Gebühr, 18 € einmalig pro Aufenthalt).

Das hervorragende Restaurant zaubert am Abend aus regionalen und frischen Zutaten von der leichten Jause bis zum deftigen Menü eine bunte Palette an Speisen, das Sie in legerem Ambiente und mit beeindruckendem Blick genießen.

Ihr Frühstück nehmen Sie vom regionalen, abwechslungsreichen und reichhaltigen Buffet in der Zirbenstube.

Die Fahrräder werden über Nacht überdacht untergebracht. E-Bike Akkus können auf den Zimmern geladen werden.



Zimmerbeispiel



Zimmerbeispiel

Unterrichtung des Reisenden bei einer Pauschalreise

Formblatt zur Unterrichtung des Reisenden bei einer Pauschalreise nach §651a des Bürgerlichen Gesetzbuchs

Bei der Ihnen angebotenen Kombination von Reiseleistungen handelt es sich um eine Pauschalreise im Sinne der Richtlinie (EU) 2015/2302. Daher können Sie alle EU-Rechte in Anspruch nehmen, die für Pauschalreisen gelten. Das Unternehmen PDC Tourism trägt die volle Verantwortung für die ordnungsgemäße Durchführung der gesamten Pauschalreise.

Zudem verfügt das Unternehmen PDC Tourism über die gesetzlich vorgeschriebene Absicherung für die Rückzahlung Ihrer Zahlungen und, falls der Transport in der Pauschalreise inbegriffen ist, zur Sicherstellung Ihrer Rückbeförderung im Fall seiner Insolvenz.

Wichtigste Rechte nach der Richtlinie (EU) 2015/2302

- Die Reisenden erhalten alle wesentlichen Informationen über die Pauschalreise vor Abschluss des Pauschalreisevertrags.
- Es haftet immer mindestens ein Unternehmer für die ordnungsgemäße Erbringung aller im Vertrag inbegriffenen Reiseleistungen.
- Die Reisenden erhalten eine Notruftelefonnummer oder Angaben zu einer Kontaktstelle, über die sie sich mit dem Reiseveranstalter oder dem Reisebüro in Verbindung setzen können.
- Die Reisenden können die Pauschalreise – innerhalb einer angemessenen Frist und unter Umständen unter zusätzlichen Kosten – auf eine andere Person übertragen.
- Der Preis der Pauschalreise darf nur erhöht werden, wenn bestimmte Kosten (zum Beispiel Treibstoffpreise) sich erhöhen und wenn dies im Vertrag ausdrücklich vorgesehen ist, und in jedem Fall bis spätestens 20 Tage vor Beginn der Pauschalreise. Wenn die Preiserhöhung 8 % des Pauschalreise-preises übersteigt, kann der Reisende vom Vertrag zurücktreten. Wenn sich ein Reiseveranstalter das Recht auf eine Preiserhöhung vorbehält, hat der Reisende das Recht auf eine Preissenkung, wenn die entsprechenden Kosten sich verringern.
- Die Reisenden können ohne Zahlung einer Rücktrittsgebühr vom Vertrag zurücktreten und erhalten eine volle Erstattung aller Zahlungen, wenn einer der wesentlichen Bestandteile der Pauschalreise mit Ausnahme des Preises erheblich geändert wird. Wenn der für die Pauschalreise verantwortliche Unternehmer die Pauschalreise vor Beginn der Pauschalreise absagt, haben die Reisenden Anspruch auf eine Kostenerstattung und unter Umständen auf eine Entschädigung.

- Die Reisenden können bei Eintritt außergewöhnlicher Umstände vor Beginn der Pauschalreise ohne Zahlung einer Rücktrittsgebühr vom Vertrag zurücktreten, beispielsweise wenn am Bestimmungsort schwerwiegende Sicherheitsprobleme bestehen, die die Pauschalreise voraussichtlich beeinträchtigen.
- Zudem können die Reisenden jederzeit vor Beginn der Pauschalreise gegen Zahlung einer angemessenen und vertretbaren Rücktrittsgebühr vom Vertrag zurücktreten.
- Können nach Beginn der Pauschalreise wesentliche Bestandteile der Pauschalreise nicht vereinbarungsgemäß durchgeführt werden, so sind dem Reisenden angemessene andere Vorkehrungen ohne Mehrkosten anzubieten.
- Der Reisende kann ohne Zahlung einer Rücktrittsgebühr vom Vertrag zurücktreten (in der Bundesrepublik Deutschland heißt dieses Recht „Kündigung“), wenn Leistungen nicht gemäß dem Vertrag erbracht werden und dies erhebliche Auswirkungen auf die Erbringung der vertraglichen Pauschalreiseleistungen hat und der Reiseveranstalter es versäumt, Abhilfe zu schaffen.
- Der Reisende hat Anspruch auf eine Preisminderung und/oder Schadenersatz, wenn die Reiseleistungen nicht oder nicht ordnungsgemäß erbracht werden.
- Der Reiseveranstalter leistet dem Reisenden Beistand, wenn dieser sich in Schwierigkeiten befindet.
- Im Fall der Insolvenz des Reiseveranstalters oder – in einigen Mitgliedstaaten – des Reisevermittlers werden Zahlungen zurückerstattet. Tritt die Insolvenz des Reiseveranstalters oder, sofern einschlägig, des Reisevermittlers nach Beginn der Pauschalreise ein und ist die Beförderung Bestandteil der Pauschalreise, so wird die Rückbeförderung der Reisenden gewährleistet. PDC Tourism hat eine Insolvenzabsicherung mit der R + V Versicherung AG abgeschlossen. Die Reisenden können die R+V Allgemeine Versicherung AG, Raiffeisenplatz 1, D-65189 Wiesbaden, Tel.: +49 (0) 611 5335859, Fax: +49 (0) 611 5334500, Mail: info@ruv.de, kontaktieren, wenn ihnen Leistungen aufgrund der Insolvenz von PDC Tourism verweigert werden.
- Webseite, auf der die Richtlinie (EU) 2015/2302 in der in das nationale Recht umgesetzten Form zu finden ist: www.umsetzung-richtlinie-eu2015-2302.de

Reisebedingungen

Reisebedingungen der Firma PDC Tourism

Sehr geehrte Kunden und Reisende, liebe Reisefreunde, die nachfolgenden Bestimmungen werden, soweit wirksam vereinbart, Inhalt des zwischen dem Kunden und PDC Tourism, nachfolgend „PDC“ abgekürzt, zu Stande kommenden Pauschalreisevertrages. Sie ergänzen die gesetzlichen Vorschriften der §§ 651a - y BGB (Bürgerliches Gesetzbuch) und der Artikel 250 und 252 des EGBGB (Einführungsgesetz zum BGB) und füllen diese aus. Bitte lesen Sie daher diese Reisebedingungen vor Ihrer Buchung sorgfältig durch!

1. Abschluss des Pauschalreisevertrages, Verpflichtungen des Kunden; Hinweis zum Widerrufsrecht

1.1. Für alle Buchungswege gilt:

- a) Grundlage des Angebots von PDC und der Buchung des Kunden sind die Reiseausschreibung und die ergänzenden Informationen von PDC für die jeweilige Reise, soweit diese dem Kunden bei der Buchung vorliegen.
- b) Reisevermittler und Buchungsstellen, sind von PDC nicht bevollmächtigt, Vereinbarungen zu treffen, Auskünfte zu geben oder Zusicherungen zu machen, die den vereinbarten Inhalt des Pauschalreisevertrages abändern, über die Reiseausschreibung bzw. die vertraglich von PDC zugesagten Leistungen hinausgehen oder im Widerspruch dazu stehen.
- c) Angaben in Hotelführern und ähnlichen Verzeichnissen, die nicht von PDC herausgegeben werden, sind für PDC und die Leistungspflicht von PDC nicht verbindlich, soweit sie nicht durch ausdrückliche Vereinbarung mit dem Kunden zum Inhalt der Leistungspflicht von PDC gemacht wurden.
- d) Weicht der Inhalt der Reisebestätigung von PDC vom Inhalt der Buchung ab, so liegt ein neues Angebot von PDC vor, an das PDC für die Dauer von 5 Tagen gebunden ist. Der Vertrag kommt auf der Grundlage dieses neuen Angebots zustande, soweit PDC bezüglich des neuen Angebots auf die Änderung hingewiesen und seine vorvertraglichen Informationspflichten erfüllt hat und der Kunde innerhalb der Bindungsfrist PDC die Annahme durch ausdrückliche Erklärung oder Anzahlung erklärt.
- e) Die von PDC gegebenen vorvertraglichen Informationen über wesentliche Eigenschaften der Reiseleistungen, den Reisepreis und alle zusätzlichen Kosten, die Zahlungsmodalitäten, die Mindestteilnehmerzahl und die Stornopauschalen (gem. Artikel 250 § 3 Nummer 1, 3 bis 5 und 7 EGBGB) werden nur dann nicht Bestandteil des Pauschalreisevertrages, sofern dies zwischen den Parteien ausdrücklich vereinbart ist.
- f) Der Kunde haftet für alle vertraglichen Verpflichtungen von Mitreisenden, für die er die Buchung vornimmt, wie für seine eigenen, soweit er eine entsprechende Verpflichtung durch ausdrückliche und gesonderte Erklärung übernommen hat.

1.2. Für die Buchung, die mündlich, telefonisch, schriftlich, per E-Mail oder Telefax erfolgt, gilt:

- a) Mit der Buchung bietet der Kunde PDC den Abschluss des Pauschalreisevertrages verbindlich an. An die Buchung ist der Kunde 5 Werktage gebunden.
- b) Der Vertrag kommt mit dem Zugang der Reisebestätigung (Annahmeerklärung) durch PDC zustande. Bei oder unverzüglich nach Vertragsschluss wird PDC dem Kunden eine den gesetzlichen Vorgaben entsprechende Reisebestätigung auf einem dauerhaften Datenträger (welcher es dem Kunden ermöglicht, die Erklärung unverändert so aufzubewahren oder zu speichern, dass sie ihm in einem angemessenen Zeitraum zugänglich ist, z.B. auf Papier oder per Email), übermitteln, sofern der Reisende nicht Anspruch auf eine Reisebestätigung in Papierform nach Art. 250 § 6 Abs. (1) Satz 2 EGBGB hat, weil der Vertragsschluss in gleichzeitiger körperlicher Anwesenheit beider Parteien oder außerhalb von Geschäftsräumen erfolgte.
- c) Bei Buchungen im elektronischen Geschäftsverkehr (z.B. Internet, App, Telemedien) gilt für den Vertragsabschluss: a) Dem Kunden wird der Ablauf der elektronischen Buchung in der entsprechenden Anwendung von PDC erläutert. b) Dem Kunden steht zur Korrektur seiner Eingaben, zur Löschung oder zum Zurücksetzen des gesamten Buchungsförmulars eine entsprechende Korrekturmöglichkeit zur Verfügung, deren Nutzung erläutert wird. c) Die zur Durchführung der Onlinebuchung angebotenen Vertragssprachen sind angegeben. Rechtlich maßgeblich ist ausschließlich die deutsche Sprache.
- d) Soweit der Vertragstext von PDC im Onlinebuchungssystem gespeichert wird, wird der Kunde darüber und über die Möglichkeit zum späteren Abrufen des Vertragstextes unterrichtet.
- e) Mit Betätigung des Buttons „zahlungspflichtig buchen“ bietet der Kunde PDC den Abschluss des Pauschalreisevertrages verbindlich an. An dieses Vertragsangebot ist der Kunde 3 Werktage ab Absendung der elektronischen Erklärung gebunden.
- f) Dem Kunden wird der Eingang seiner Buchung unverzüglich auf elektronischem Weg bestätigt.

g) Die Übermittlung der Buchung durch Betätigung des Buttons „zahlungspflichtig buchen“ begründet keinen Anspruch des Kunden auf das Zustandekommen eines Pauschalreisevertrages entsprechend seiner Buchungsangaben. PDC ist vielmehr frei in der Entscheidung, das Vertragsangebot des Kunden anzunehmen oder nicht.

h) Der Vertrag kommt durch den Zugang der Reisebestätigung von PDC beim Kunden zu Stande.

i) Erfolgt die Reisebestätigung sofort nach Vornahme der Buchung des Kunden durch Betätigung des Buttons „zahlungspflichtig buchen“ durch entsprechende unmittelbare Darstellung der Reisebestätigung am Bildschirm (Buchung in Echtzeit), so kommt der Pauschalreisevertrag mit Zugang und Darstellung dieser Reisebestätigung beim Kunden am Bildschirm zu Stande, ohne dass es einer Zwischenmitteilung über den Eingang seiner Buchung nach f) bedarf, soweit dem Kunden die Möglichkeit zur Speicherung auf einem dauerhaften Datenträger und zum Ausdruck der Reisebestätigung angeboten wird. Die Verbindlichkeit des Pauschalreisevertrages ist jedoch nicht davon abhängig, dass der Kunde diese Möglichkeiten zur Speicherung oder zum Ausdruck tatsächlich nutzt. PDC wird dem Kunden zusätzlich eine Ausfertigung der Reisebestätigung in Textform übermitteln.

1.4. PDC weist darauf hin, dass nach den gesetzlichen Vorschriften (§ 312 Abs. 7BGB) bei Pauschalreiseverträgen nach § 651a und § 651c BGB, die im Fernabsatz (Briefe, Kataloge, Telefonanrufe, Telekopien, E-Mails, über Mobilfunkdienst versendete Nachrichten (SMS) sowie Rundfunk, Telemedien und Onlinedienste) abgeschlossen wurden, kein Widerrufsrecht besteht, sondern lediglich die gesetzlichen Rücktritts- und Kündigungsrechte, insbesondere das Rücktrittsrecht gemäß § 651h BGB (siehe hierzu auch Ziff. 5). Ein Widerrufsrecht besteht jedoch, wenn der Vertrag über Reiseleistungen nach § 651a BGB außerhalb von Geschäftsräumen geschlossen worden ist, es sei denn, die mündlichen Verhandlungen, auf denen der Vertragsschluss beruht, sind auf vorhergehende Bestellung des Verbrauchers geführt worden; im letztgenannten Fall besteht ein Widerrufsrecht ebenfalls nicht.

2. Bezahlung

2.1. PDC und Reisevermittler dürfen Zahlungen auf den Reisepreis vor Beendigung der Pauschalreise nur fordern oder annehmen, wenn ein wirksamer Absicherungsvertrag besteht und dem Kunden der Versicherungsschein mit Namen und Kontaktdaten des Absicherers in klarer, verständlicher und hervorgehobener Weise übergeben wurde. Nach Vertragsabschluss wird gegen Aushändigung des Versicherungsscheines eine Anzahlung in Höhe von 20% des Reisepreises zur Zahlung fällig. Die Restzahlung wird 30 Tage vor Reisebeginn fällig, sofern der Versicherungsschein übergeben ist und die Reise nicht mehr aus dem in Ziffer 8 genannten Grund abgesagt werden kann. Bei Buchungen kürzer als 31 Tage vor Reisebeginn ist der gesamte Reisepreis sofort zahlungsfällig.

2.2. Leistet der Kunde die Anzahlung und/oder die Restzahlung nicht entsprechend den vereinbarten Zahlungsfälligkeiten, obwohl PDC zur ordnungsgemäßen Erbringung der vertraglichen Leistungen bereit und in der Lage ist, seine gesetzlichen Informationspflichten erfüllt hat und kein gesetzliches oder vertragliches Aufrechnungs- oder Zurückbehaltungsrecht des Kunden besteht und hat der Reisende den Zahlungsverzug zu vertreten, so ist PDC berechtigt, nach Mahnung mit Fristsetzung und nach Ablauf der Frist vom Pauschalreisevertrag zurückzutreten und den Kunden mit Rücktrittskosten gemäß Ziffer 5 zu belasten.

3. Änderungen von Vertragsinhalten vor Reisebeginn, die nicht den Reisepreis betreffen

3.1. Abweichungen wesentlicher Eigenschaften von Reiseleistungen von dem vereinbarten Inhalt des Pauschalreisevertrages, die nach Vertragsabschluss notwendig werden und von PDC nicht wider Treu und Glauben herbeigeführt wurden, sind PDC vor Reisebeginn gestattet, soweit die Abweichungen unerheblich sind und den Gesamtzuschnitt der Reise nicht beeinträchtigen.

3.2. PDC ist verpflichtet, den Kunden über Leistungsänderungen unverzüglich nach Kenntnis von dem Änderungsgrund auf einem dauerhaften Datenträger (z.B. auch durch Email, SMS oder Sprachnachricht) klar, verständlich und in hervorgehobener Weise zu informieren.

3.3. Im Fall einer erheblichen Änderung einer wesentlichen Eigenschaft einer Reiseleistung oder der Abweichung von besonderen Vorgaben des Kunden, die Inhalt des Pauschalreisevertrages geworden sind, ist der Kunde berechtigt, innerhalb einer von PDC gleichzeitig mit Mitteilung der Änderung gesetzten angemessenen Frist entweder die Änderung anzunehmen oder unentgeltlich vom Pauschalreisevertrag zurückzutreten. Erklärt der Kunde nicht innerhalb der von PDC gesetzten Frist ausdrücklich gegenüber PDC den Rücktritt vom Pauschalreisevertrag, gilt die Änderung als angenommen.

3.4. Eventuelle Gewährleistungsansprüche bleiben unberührt, soweit die geänderten Leistungen mit Mängeln behaftet sind. Hatte PDC für die Durchführung der geänderten Reise bzw. einer eventuell angebotenen Ersatzreise bei gleichwertiger Beschaffenheit zum gleichen Preis geringere Kosten, ist dem Kunden der Differenzbetrag entsprechend § 651m Abs. 2 BGB zu erstatten.

Reiseanmeldung: „BR Radreise Ostallgäu & Lechtal 2025“



Bitte kopieren oder abtrennen und vollständig ausgefüllt einsenden an:

BRreisen

„BR Radreise Ostallgäu & Lechtal 2025“
Hopfenstr. 4
80335 München

oder per Fax:
089 5900 10881
oder per E-Mail:
service@BRreisen.de

Reiseanmelder			
Name		Vorname	
Straße			
Land	PLZ	Ort	
Telefon		Handy	
E-Mail-Adresse			

Reiseteilnehmer				
Name	Vorname	Geburtsdatum	DZ / EZ	Mitglied der BR-Reisefreunde
			<input type="checkbox"/> <input type="checkbox"/>	<input type="checkbox"/>
			<input type="checkbox"/> <input type="checkbox"/>	<input type="checkbox"/>
			<input type="checkbox"/> <input type="checkbox"/>	<input type="checkbox"/>
			<input type="checkbox"/> <input type="checkbox"/>	<input type="checkbox"/>

Reiseversicherung
<input type="checkbox"/> 5-Sterne-Premium-Schutz <input type="checkbox"/> Reise-Rücktrittsversicherung + Urlaubsgarantie <input type="checkbox"/> Ich wünsche keine Versicherung

Einverständniserklärung
PDC Tourism wird Ihre Daten nur für den Zweck der Reise speichern, die Daten vertraulich behandeln und nicht für Werbezwecke nutzen.
<input type="checkbox"/> Ich bin damit einverstanden, dass meine Daten (Name und Anschrift) der BRmedia Service GmbH für die Durchführung der Reise übermittelt werden. Die BRmedia Service GmbH wird die erhaltenen Daten vertraulich behandeln und nicht an Dritte weitergeben. Eine darüber hinausgehende Weitergabe der Daten durch den Reiseveranstalter an Dritte findet nur zum Zwecke der Planung und Durchführung der Reise statt.
<input type="checkbox"/> Auf dieser Reise werden evtl. Fotos/Filmaufnahmen entstehen, die Teilnehmende abbilden. Diese können ggfs. im Anschluss der Reise als Souvenir im Kreise der Reiseteilnehmenden durch die BRmedia zur Verfügung gestellt werden. Sollte ich mich gegen eine persönliche Abbildung entscheiden, informiere ich die BRmedia in schriftlicher Form vor Reisebeginn. Im Falle eines Widerspruchs werden trotzdem evtl. Fotos/Filmaufnahmen entstehen, aber nicht durch die BRmedia zur Verfügung gestellt.
<input type="checkbox"/> Ich bin damit einverstanden, dass mich BRreisen in Zukunft gelegentlich über neue Reiseprospekte informiert.

Ich melde mich hiermit zu oben genannter Preise verbindlich an.		
Ort, Datum	1. Unterschrift des Reiseanmelders	2. Unterschrift des Reiseanmelders

Ich melde hiermit die o. g. Reise unter Anerkennung der Katalogausschreibung sowie der Reise- und Zahlungsbedingungen an.

Ich erkläre ausdrücklich, für alle in der Reiseanmeldung aufgeführten Reiseteilnehmer persönlich einzustehen.

Es gelten die Reise- und Zahlungsbedingungen des Veranstalters.